



УТВЕРЖДАЮ
 Руководитель ОСЗН по
 Иволгинскому району
 Астраханцева Н.В.
 «20» 12 2024 г.

ПАСПОРТ ДОСТУПНОСТИ объекта социальной инфраструктуры (ОСИ) № 1

1. Общие сведения об объекте

- 1.1. Наименование(вид) объекта Муниципальное общеобразовательное учреждение «Краснояровская основная общеобразовательная школа»
- 1.2. Адрес объекта: 671050, Республика Бурятия, Иволгинский район, с. Краснояррово, ул. Партизанская, 52
- 1.3. Сведения о размещении объекта:
 - отдельно стоящее здание 1 (один) этаж, 317,7 кв.м
 - часть здания _____ этажей (или на _____ этаже), _____ кв.м
 - наличие прилегающего земельного участка (да, нет); да, 2923 кв.м
- 1.4. Год постройки здания 1900, последнего капитального ремонта _____
- 1.5. Дата предстоящих плановых ремонтных работ: *текущего* _____, *капитального* _____

сведения об организации, расположенной на объекте

- 1.6. Название организации (учреждения), (полное юридическое наименование – согласно Уставу, краткое наименование) Муниципальное общеобразовательное учреждение «Краснояровская основная общеобразовательная школа»
- 1.7. Юридический адрес организации (учреждения) 671050, Республика Бурятия, Иволгинский район, с. Краснояррово, ул. Партизанская, 52
- 1.8. Основание для пользования объектом (оперативное управление, аренда, собственность) оперативное управление
- 1.9. Форма собственности (государственная, негосударственная) государственная
- 1.10. Территориальная принадлежность (*федеральная, региональная, муниципальная*) муниципальная
- 1.11. Вышестоящая организация (*наименование*) Муниципальное казенное учреждение «Иволгинское районное управление образования»
- 1.12. Адрес вышестоящей организации, другие координаты 671050, Республика Бурятия, Иволгинский район, с. Иволгинск, ул. 40 лет Бурятии, д. 4

2. Характеристика деятельности организации на объекте (по обслуживанию населения)

- 2.1 Сфера деятельности (*здравоохранение, образование, социальная защита, физическая культура и спорт, культура, связь и информация, транспорт, жилой фонд, потребительский рынок и сфера услуг, другое*) образование
- 2.2 Виды оказываемых услуг образовательные услуги по реализации образовательных программ начального и основного образования
- 2.3 Форма оказания услуг: (на объекте, с длительным пребыванием, в т.ч. проживанием, на дому, дистанционно) на объекте
- 2.4 Категории обслуживаемого населения по возрасту: (дети, взрослые трудоспособного возраста, пожилые; все возрастные категории) дети

- 2.5 Категории обслуживаемых инвалидов: *инвалиды, передвигающиеся на коляске, инвалиды с нарушениями опорно-двигательного аппарата; нарушениями зрения, нарушениями слуха, нарушениями умственного развития*
- 2.6 Плановая мощность: посещаемость (количество обслуживаемых в день), вместимость, пропускная способность вместимость 66 чел.
- 2.7 Участие в исполнении ИПР инвалида, ребенка-инвалида (да, нет) нет

3. Состояние доступности объекта

3.1 Путь следования к объекту пассажирским транспортом

(описать маршрут движения с использованием пассажирского транспорта)

Маршрутный автобус Краснояроро- Иволгинск -ост. СДК Краснояроро, автобус № 130 – остановка Иволгинск.

наличие адаптированного пассажирского транспорта к объекту нет.

3.2 Путь к объекту от ближайшей остановки пассажирского транспорта:

3.2.1 расстояние до объекта от остановки транспорта 50 м.

3.2.2 время движения (пешком) 2- 3 мин

3.2.3 наличие выделенного от проезжей части пешеходного пути (*да, нет*) нет.

3.2.4 Перекрестки: нерегулируемые; *регулируемые, со звуковой сигнализацией, таймером; нет*

3.2.5 Информация на пути следования к объекту: *акустическая, тактильная, визуальная; нет*

3.2.6 Перепады высоты на пути: есть, нет (описать не асфальтированная дорога)

Их обустройство для инвалидов на коляске: *да, нет*

3.3 Организация доступности объекта для инвалидов – форма обслуживания*

№№ п/п	Категория инвалидов (вид нарушения)	Вариант организации доступности объекта (формы обслуживания)*
1.	Все категории инвалидов и МГН	
	<i>в том числе инвалиды:</i>	
2	передвигающиеся на креслах-колясках	ДУ
3	с нарушениями опорно-двигательного аппарата	ДУ
4	с нарушениями зрения	ДУ
5	с нарушениями слуха	А
6	с нарушениями умственного развития	ДУ

* - указывается один из вариантов: «А», «Б», «ДУ», «ВНД»

3.4 Состояние доступности основных структурно-функциональных зон

№ п \п	Основные структурно-функциональные зоны	Состояние доступности, в том числе для основных категорий инвалидов**
1	Территория, прилегающая к зданию (участок)	ДЧ-И (О,С,Г,У)
2	Вход (входы) в здание	ДП-И (Г,О,С,У)
3	Путь (пути) движения внутри здания (в т.ч. пути эвакуации)	ДП-В
4	Зона целевого назначения здания (целевого посещения объекта)	ДП-В
5	Санитарно-гигиенические помещения	ДЧ-И (С,Г,У)
6	Система информации и связи (на всех зонах)	ДЧ-И (К,Г,О,У)
7	Пути движения к объекту (от остановки транспорта)	ДУ

** Указывается: **ДП-В** - доступно полностью всем; **ДП-И** (К, О, С, Г, У) – доступно полностью избирательно (указать категории инвалидов); **ДЧ-В** - доступно частично всем; **ДЧ-И** (К, О, С, Г, У) – доступно частично избирательно (указать категории инвалидов); **ДУ** - доступно условно, **ВНД** – временно недоступно

3.5. ИТОГОВОЕ ЗАКЛЮЧЕНИЕ о состоянии доступности ОСИ:

4. Управленческое решение

4.1. Рекомендации по адаптации основных структурных элементов объекта

№ № п \ п	Основные структурно-функциональные зоны объекта	Рекомендации по адаптации объекта(вид работы)*
1	Территория, прилегающая к зданию (участок)	Капитальный ремонт
2	Вход (входы) в здание	Текущий ремонт
3	Путь (пути) движения внутри здания (в т.ч. пути эвакуации)	технические решения невозможны – организация альтернативной формы обслуживания
4	Зона целевого назначения здания (целевого посещения объекта)	Текущий ремонт
5	Санитарно-гигиенические помещения	Капитальный ремонт
6	Система информации на объекте (на всех зонах)	Капитальный ремонт
7	Пути движения к объекту (от остановки транспорта)	Капитальный ремонт
8	Все зоны и участки	

*- указывается один из вариантов (видов работ): не нуждается; ремонт (текущий, капитальный); индивидуальное решение с ТСР; технические решения невозможны – организация альтернативной формы обслуживания

4.2.Период проведения работ с 2021-2025гг.
в рамках исполнения программа Доступная среда
(указывается наименование документа: программы, плана)

4.3.Ожидаемый результат (по состоянию доступности) после выполнения работ по адаптации Состояние доступности ОСИ изменится с ДУ на ДП-В, беспрепятственный доступ к объекту социальной инфраструктуры и услугам в сфере жизнедеятельности инвалидов и других маломобильных групп населения

Оценка результата исполнения программы, плана (по состоянию доступности) _____

4.4. Для принятия решения требуется, не требуется (нужное подчеркнуть):

Согласование _____

Имеется заключение уполномоченной организации о состоянии доступности объекта
(наименование документа и выдавшей его организации, дата), прилагается

4.5. Информация размещена (обновлена) на Карте доступности субъекта РФ дата _____

(наименование сайта, портала)

5. Особые отметки

Паспорт сформирован на основании:

1. Анкеты (информации об объекте) от « ____ » _____ 20 ____ г.,
2. Акта обследования объекта: № акта _____ от « ____ » _____ 20 ____ г.
3. Решения Комиссии _____ от « ____ » _____ 20 ____ г.



АНКЕТА
(информация об объекте социальной инфраструктуры)
К ПАСПОРТУ ДОСТУПНОСТИ ОСИ № 1

1. Общие сведения об объекте

- 1.1. Наименование (вид) объекта Муниципальное общеобразовательное учреждение «Красноярская основная общеобразовательная школа»
- 1.2. Адрес объекта 671050, Республика Бурятия, Иволгинский район, с. Краснояррово, ул. Партизанская, 52
- 1.3. Сведения о размещении объекта:
 - отдельно стоящее здание 1 (один) этаж, 317,7 кв.м
 - часть здания _____ этажей (или на _____ этаже), _____ кв.м.
- 1.4. Год постройки здания 1900, последнего капитального ремонта _____
- 1.5. Дата предстоящих плановых ремонтных работ: текущего _____, капитального _____

сведения об организации, расположенной на объекте

- 1.6. Название организации (учреждения), (полное юридическое наименование – согласно Уставу, краткое наименование) Муниципальное общеобразовательное учреждение «Красноярская основная общеобразовательная школа»
- 1.7. Юридический адрес организации (учреждения) 671050, Республика Бурятия, Иволгинский район, с. Краснояррово, ул. Партизанская, 52
- 1.8. Основание для пользования объектом (оперативное управление, аренда, собственность) оперативное управление
- 1.9. Форма собственности (государственная, негосударственная) государственная
- 1.10. Территориальная принадлежность (*федеральная, региональная, муниципальная*) муниципальная
- 1.11. Вышестоящая организация (*наименование*) Муниципальное казенное учреждение «Иволгинское районное управление образования»
- 1.12. Адрес вышестоящей организации, другие координаты 671050, Республика Бурятия, Иволгинский район, с. Иволгинск, ул. 40 лет Бурятии, д. 4

2. Характеристика деятельности организации на объекте

- 2.1 Сфера деятельности (*здравоохранение, образование, социальная защита, физическая культура и спорт, культура, связь и информация, транспорт, жилой фонд, потребительский рынок и сфера услуг, другое*) образование
- 2.2 Виды оказываемых услуг образовательные услуги по реализации образовательных программ начального и основного образования
- 2.3 Форма оказания услуг: (на объекте, с длительным пребыванием, в т.ч. проживанием, на дому, дистанционно) на объекте

2.4 Категории обслуживаемого населения по возрасту: (дети, взрослые трудоспособного возраста, пожилые; все возрастные категории) дети

2.5 Категории обслуживаемых инвалидов: *инвалиды, передвигающиеся на коляске, инвалиды с нарушениями опорно-двигательного аппарата; нарушениями зрения, нарушениями слуха, нарушениями умственного развития*

2.6 Плановая мощность: посещаемость (количество обслуживаемых в день), вместимость, пропускная способность вместимость 66 чел.

2.7 Участие в исполнении ИПР инвалида, ребенка-инвалида (да, нет) нет

3. Состояние доступности объекта для инвалидов и других маломобильных групп населения (МГН)

3.1 Путь следования к объекту пассажирским транспортом

(описать маршрут движения с использованием пассажирского транспорта)

Маршрутный автобус № 130 Красноярро- Иволгинск. – остановка СДК Красноярро

наличие адаптированного пассажирского транспорта к объекту нет.

3.2 Путь к объекту от ближайшей остановки пассажирского транспорта:

3.2.1 расстояние до объекта от остановки транспорта 50 м,

3.2.2 время движения (пешком) 2-3 мин

3.2.3 наличие выделенного от проезжей части пешеходного пути (*да, нет*) нет,

3.2.4 Перекрестки: *нерегулируемые; регулируемые, со звуковой сигнализацией, таймером;* нет

3.2.5 Информация на пути следования к объекту: *акустическая, тактильная, визуальная;* нет

3.2.6 Перепады высоты на пути: *есть, нет* (описать не асфальтированная дорога)

Их обустройство для инвалидов на коляске: *да, нет* нет

3.3 Вариант организации доступности ОСИ (формы обслуживания)* с учетом СП 35-101-2001

№№ п/п	Категория инвалидов (вид нарушения)	Вариант организации доступности объекта
1.	Все категории инвалидов и МГН	
	<i>в том числе инвалиды:</i>	
2	передвигающиеся на креслах-колясках	ДУ
3	с нарушениями опорно-двигательного аппарата	ДУ
4	с нарушениями зрения	ДУ
5	с нарушениями слуха	А
6	с нарушениями умственного развития	ДУ

* - указывается один из вариантов: «А», «Б», «ДУ», «ВНД»

4. Управленческое решение (предложения по адаптации основных структурных элементов объекта)

№ п \п	Основные структурно-функциональные зоны объекта	Рекомендации по адаптации объекта (вид работы)*
1	Территория, прилегающая к зданию (участок)	Капитальный ремонт
2	Вход (входы) в здание	Текущий ремонт
3	Путь (пути) движения внутри здания (в т.ч. пути эвакуации)	технические решения невозможны – организация альтернативной формы обслуживания

4	Зона целевого назначения (целевого посещения объекта)	Текущий ремонт
5	Санитарно-гигиенические помещения	Капитальный ремонт
6	Система информации на объекте (на всех зонах)	Капитальный ремонт
7	Пути движения к объекту (от остановки транспорта)	Капитальный ремонт
8	Все зоны и участки	

* - указывается один из вариантов (видов работ): не нуждается; ремонт (текущий, капитальный); индивидуальное решение с ТСР; технические решения невозможны – организация альтернативной формы обслуживания

Размещение информации на Карте доступности субъекта РФ согласовано _____

Забанова Людмила Сындыновна, директор, 89148420953

(подпись, Ф.И.О., должность; координаты для связи уполномоченного представителя объекта)



УТВЕРЖДАЮ
 Руководитель ФСЗН по
 Иволгинскому району

Астраханцева Н.В.

« 20 » _____ 2021 г.

**АКТ ОБСЛЕДОВАНИЯ
 объекта социальной инфраструктуры
 К ПАСПОРТУ ДОСТУПНОСТИ ОСИ № 1**

Иволгинский район, с. Красноярово

« _____ » _____ 20__ г.

Наименование территориального
 образования субъекта РФ

1. Общие сведения об объекте

- 1.1. Наименование (вид) объекта Муниципальное общеобразовательное учреждение «Краснояровская основная общеобразовательная школа»
- 1.2. Адрес объекта 671050, Республика Бурятия, Иволгинский район, с. Красноярово, ул. Партизанская, 52
- 1.3. Сведения о размещении объекта:
 - отдельно стоящее здание 1 (один) этаж, 317,7 кв.м
 - часть здания _____ этажей (или на _____ этаже), _____ кв.м.
- 1.4. Год постройки здания 1900, последнего капитального ремонта _____
- 1.5. Дата предстоящих плановых ремонтных работ: текущего _____, капитального _____
- 1.6. Название организации (учреждения), (полное юридическое наименование – согласно Уставу, краткое наименование) Муниципальное общеобразовательное учреждение «Краснояровская основная общеобразовательная школа»
- 1.7. Юридический адрес организации (учреждения) 671050, Республика Бурятия, Иволгинский район, с. Красноярово, ул. Партизанская, 52

2. Характеристика деятельности организации на объекте

Дополнительная информация образовательная деятельность

3. Состояние доступности объекта

3.1 Путь следования к объекту пассажирским транспортом

(описать маршрут движения с использованием пассажирского транспорта)
Маршрутный автобус № 130 Красноярово-Иволгинск-ост. СДК Красноярово,
 наличие адаптированного пассажирского транспорта к объекту нет.

3.2 Путь к объекту от ближайшей остановки пассажирского транспорта:

3.2 Путь к объекту от ближайшей остановки пассажирского транспорта:

3.2.1 расстояние до объекта от остановки транспорта 50 м.

3.2.2 время движения (пешком) 3 мин

3.2.3 наличие выделенного от проезжей части пешеходного пути (да, нет) нет,

3.2.4 Перекрестки: нерегулируемые; регулируемые, со звуковой сигнализацией, таймером;
нет

3.2.5 Информация на пути следования к объекту: *акустическая, тактильная, визуальная*; **нет**

3.2.6 Перепады высоты на пути: *есть, нет* (описать *не асфальтированная дорога*)

Их обустройство для инвалидов на коляске: *да, нет*

3.3 Организация доступности объекта для инвалидов – форма обслуживания

№№ п/п	Категория инвалидов (вид нарушения)	Вариант организации доступности объекта (формы обслуживания)*
1.	Все категории инвалидов и МГН	
	<i>в том числе инвалиды:</i>	
2	передвигающиеся на креслах-колясках	ДУ
3	с нарушениями опорно-двигательного аппарата	ДУ
4	с нарушениями зрения	ДУ
5	с нарушениями слуха	А
6	с нарушениями умственного развития	ДУ

* - указывается один из вариантов: «А», «Б», «ДУ», «ВНД»

3.4 Состояние доступности основных структурно-функциональных зон

№ № п/п	Основные структурно- функциональные зоны	Состояние доступности, в том числе для основных категорий инвалидов**	Приложение	
			№ на плане	№ фото
1	Территория, прилегающая к зданию (участок)	ДЧ-И (О,С,Г,У)	II, III	1
2	Вход (входы) в здание	ДП-И (О,С,Г,У)	8,5,1	2 (1 гл., 2 со двора, 3 в столовую)
3	Путь (пути) движения внутри здания (в т.ч. пути эвакуации)	ДП-В	3,5,8,16	18,19
4	Зона целевого назначения здания (целевого посещения объекта)	ДП-В		
5	Санитарно-гигиенические помещения	ДЧ-И (С,Г,У)	8	3,4
6	Система информации и связи (на всех зонах)	ДЧ-И (К,Г,О,У)		
7	Пути движения к объекту (от остановки транспорта)	ДУ		5

**Указывается: ДП-В - доступно полностью всем; ДП-И (К, О, С, Г, У) – доступно полностью избирательно (указать категории инвалидов); ДЧ-В - доступно частично всем; ДЧ-И (К, О, С, Г, У) – доступно частично избирательно (указать категории инвалидов); ДУ - доступно условно, ВНД - недоступно

3.5. ИТОГОВОЕ ЗАКЛЮЧЕНИЕ о состоянии доступности ОСИ:

4. Управленческое решение (проект)

4.1. Рекомендации по адаптации основных структурных элементов объекта:

№ № п \п	Основные структурно-функциональные зоны объекта	Рекомендации по адаптации объекта(вид работы)*
1	Территория, прилегающая к зданию (участок)	Капитальный ремонт
2	Вход (входы) в здание	Текущий ремонт
3	Путь (пути) движения внутри здания (в т.ч. пути эвакуации)	технические решения невозможны – организация альтернативной формы обслуживания
4	Зона целевого назначения здания (целевого посещения объекта)	Текущий ремонт
5	Санитарно-гигиенические помещения	Капитальный ремонт
6	Система информации на объекте (на всех зонах)	Капитальный ремонт
7	Пути движения к объекту (от остановки транспорта)	Капитальный ремонт
8	Все зоны и участки	

* - указывается один из вариантов (видов работ): не нуждается; ремонт (текущий, капитальный); индивидуальное решение с ТСР; технические решения невозможны – организация альтернативной формы обслуживания

4.2. Период проведения работ с 2021-2025гг. по мере поступления денежных средств в рамках исполнения программа Доступная среда

(указывается наименование документа: программы, плана)

4.3. Ожидаемый результат (по состоянию доступности) после выполнения работ по адаптации Состояние доступности ОСИ изменится с ДУ на ДП-В беспрепятственный доступ к объекту социальной инфраструктуры и услугам в сфере жизнедеятельности инвалидов и других маломобильных групп населения
Оценка результата исполнения программы, плана (по состоянию доступности)

4.4. Для принятия решения требуется, не требуется *(нужное подчеркнуть)*:

4.4.1. согласование на Комиссии

(наименование Комиссии по координации деятельности в сфере обеспечения доступной среды жизнедеятельности для инвалидов и других МГН)

4.4.2. согласование работ с надзорными органами *(в сфере проектирования и строительства, архитектуры, охраны памятников, другое - указать)*

4.4.3. техническая экспертиза; разработка проектно-сметной документации;

4.4.4. согласование с вышестоящей организацией (собственником объекта);

4.4.5. согласование с общественными организациями инвалидов

4.4.6. другое

Имеется заключение уполномоченной организации о состоянии доступности объекта (наименование документа и выдавшей его организации, дата), прилагается

4.7. Информация может быть размещена (обновлена) на Карте доступности субъекта РФ

(наименование сайта, портала)

5. Особые отметки

ПРИЛОЖЕНИЯ:

Результаты обследования:

- | | | | |
|--|----|---|----|
| 1. Территории, прилегающей к объекту | на | 1 | л. |
| 2. Входа(входов) в здание | на | 1 | л. |
| 3. Путей движения в здании | на | 1 | л. |
| 4. Зоны целевого назначения объекта | на | 0 | л. |
| 5. Санитарно-гигиенических помещений | на | 2 | л. |
| 6. Системы информации (и связи) на объекте | на | 0 | л. |

Результаты фотофиксации на объекте _____ на 20 л.

Поэтажные планы, паспорт БТИ _____ на 8 л.

Другое (в том числе дополнительная информация о путях движения к объекту)

Руководитель рабочей группы

начальник МКУ «Иволгинское РУО» Андреев Юрий Андреевич

(Должность, Ф.И.О.)

(Подпись)

Члены рабочей группы:

Директор МОУ «Красноярковская ООШ» Забанова Людмила Сындиновна

(Должность, Ф.И.О.)

(Подпись)

Гл.специалист ОСЗН по Иволгинскому району Степанова Галина Григорьевна

(Должность, Ф.И.О.)

(Подпись)

В том числе:

представители общественных

организаций инвалидов

председатель Совета инвалидов Нимаева Татьяна Константиновна

(Должность, Ф.И.О.)

(Подпись)

(Должность, Ф.И.О.)

(Подпись)

представители организации, расположенной на объекте

Директор МОУ «Красноярковская ООШ» Забанова Людмила Сындиновна

(Должность, Ф.И.О.)

(Подпись)

(Должность, Ф.И.О.)

(Подпись)

Управленческое решение согласовано «___» _____ 20__ г. (протокол № _____)

Комиссией(название), _____

I Результаты обследования:

1. Территории, прилегающей к зданию (участка)

Муниципальное общеобразовательное учреждение «Красноярская основная общеобразовательная школа».

671050, Республика Бурятия, Иволгинский район, с. Красноярovo, ул. Партизанская, 52

Наименование объекта, адрес

№ п/п	Наименование функционально-планировочного элемента	Наличие элемента			Выявленные нарушения и замечания		Работы по адаптации объектов	
		есть/нет	№ на плане	№ фото	Содержание	Значимо для инвалида (категория)	Содержание	Виды работ
1.1	Вход (входы) на территорию	Есть	II	6	Соответствует нормативам	Все категории	отсутствуют	Текущий ремонт
1.2	Путь (пути) движения на территории	Есть	II	7	Отсутствует пандус	Все категории	Установить пандус	Капитальный ремонт
1.3	Лестница (наружная)	Нет			Отсутствует	Все категории	Отсутствует	
1.4	Пандус (наружный)	Нет			Отсутствует пандус	Все категории	Установить пандус	Капитальный ремонт
1.5	Автостоянка и парковка	Нет			Отсутствует автостоянка, парковка	Все категории	Установить автостоянку, парковку	Капитальный ремонт
	ОБЩИЕ требования к зоне							

II Заключение по зоне:

Наименование структурно-функциональной зоны	Состояние доступности* (к пункту 3.4 Акта обследования ОСИ)	Приложение		Рекомендации по адаптации (вид работы)** к пункту 4.1 Акта обследования ОСИ
		№ на плане	№ фото	
	ДЧ-И (О, С, Г, У)	II, III	6,7	Капитальный ремонт

* указывается: **ДП-В** - доступно полностью всем; **ДП-И** (К, О, С, Г, У) – доступно полностью избирательно (указать категории инвалидов); **ДЧ-В** - доступно частично всем; **ДЧ-И** (К, О, С, Г, У) – доступно частично избирательно (указать категории инвалидов); **ДУ** - доступно условно, **ВНД** - недоступно
 **указывается один из вариантов: не нуждается; ремонт (текущий, капитальный); индивидуальное решение с ТСР; технические решения невозможны – организация альтернативной формы обслуживания

Комментарий к заключению: _____

**I Результаты обследования:
2. Входа (входов) в здание**

Муниципальное общеобразовательное учреждение «Красноярковская основная общеобразовательная школа», 671050, Республика Бурятия, Иволгинский район, с. Краснояррово, ул. Партизанская, 52

Наименование объекта, адрес

№ п/п	Наименование функционально-планировочного элемента	Наличие элемента			Выявленные нарушения и замечания		Работы по адаптации объектов	
		есть/нет	№ на плане	№ фото	Содержание	Значимо для инвалида (категория)	Содержание	Виды работ
2.1	Лестница (наружная)	Есть	а4, а3, а1	8 (1,2,3)	Нет нарушений и замечаний	Все категории	Отсутствует	Текущий
2.2	Пандус (наружный)	Нет	-	-	Отсутствует пандус	К	Установить пандус	Капитальный ремонт
2.3	Входная площадка (перед дверью)	Есть	а4, а3, а1	9	Не соответствует, наличие порогов	Все категории	Размеры порогов от 8 см до см	Текущий
2.4	Дверь (входная)	Есть	8,5,1	10	Не соответствует по размеру (93,85,93 см.)	Все категории	Установить дверь в соответствии с требованиями	Текущий
2.5	Тамбур	Есть	а1, а3	11	Нет замечаний	Все категории	Отсутствует	Текущий
	ОБЩИЕ требования к зоне							

II Заключение по зоне:

Наименование структурно-функциональной зоны	Состояние доступности* (к пункту 3.4 Акта обследования ОСИ)	Приложение		Рекомендации по адаптации (вид работы)** к пункту 4.1 Акта обследования ОСИ
		№ на плане	№ фото	
	ДЧ-И (О, С, Г, У)	1,5,8, а1,а3	8-11	Текущий

* указывается: ДП-В - доступно полностью всем; ДП-И (К, О, С, Г, У) – доступно полностью избирательно (указать категории инвалидов); ДЧ-В - доступно частично всем; ДЧ-И (К, О, С, Г, У) – доступно частично избирательно (указать категории инвалидов); ДУ - доступно условно, ВНД - недоступно

**указывается один из вариантов: не нуждается; ремонт (текущий, капитальный); индивидуальное решение с ТСР; технические решения невозможны – организация альтернативной формы обслуживания

Комментарий к заключению: _____

I Результаты обследования:**3. Пути (путей) движения внутри здания (в т.ч. путей эвакуации)**

Муниципальное обще образовательное учреждение «Красноярковская основная общеобразовательная школа о», 671050, Республика Бурятия, Иволгинский район,

с. Краснояррово, ул. Партизанская, 52

Наименование объекта, адрес

№ п/п	Наименование функционально-планировочного элемента	Наличие элемента			Выявленные нарушения и замечания		Работы по адаптации объектов	
		есть/нет	№ на плане	№ фото	Содержание	Значимо для инвалида (категория)	Содержание	Виды работ
3.1	Коридор (вестибюль, зона ожидания, галерея, балкон)	Есть	8,5, 16, 3	12,13	Нет нарушений и замечаний	Все категории	Отсутствует	Текущий
3.2	Лестница (внутри здания)	Нет						
3.3	Пандус (внутри здания)	Нет						
3.4	Лифт пассажирский (или подъемник)	Нет						
3.5	Дверь	есть	3,5	14 (столовая, 1, 2)	Соответствует	Все категории	Отсутствует	Текущий
	Дверь	есть	5,1 6	15 (3,4,5)	Соответствует	Все категории	Отсутствует	Текущий
	Дверь	есть	5,1 6	16 (6,7,8)	Соответствует	Все категории	Отсутствует	Текущий
	Дверь	есть	5,8	17 (9, туалет муж.и жен.)	Соответствует	Все категории	Отсутствует	Текущий
3.6	Пути эвакуации (в т.ч. зоны безопасности)	есть	5,8	18	Соответствует	Все категории	Отсутствует	Текущий
	Пути эвакуации (в т.ч. зоны безопасности)	есть	3,8	19	Соответствует	Все категории	Отсутствует	Текущий
	ОБЩИЕ требования к зоне							

II Заключение по зоне:

Наименование структурно-функциональной зоны	Состояние доступности* (к пункту 3.4 Акта обследования ОСИ)	Приложение		Рекомендации по адаптации (вид работы)** к пункту 4.1 Акта обследования ОСИ
		№ на плане	№ фото	
	ДЧ-И (О, С, Г, У)	8,5,16,3	12-19	технические решения невозможны – организация альтернативной формы обслуживания

* указывается: **ДП-В** - доступно полностью всем; **ДП-И** (К, О, С, Г, У) – доступно полностью избирательно (указать категории инвалидов); **ДЧ-В** - доступно частично всем; **ДЧ-И** (К, О, С, Г, У) – доступно частично избирательно (указать категории инвалидов); **ДУ** - доступно условно, **ВНД** - недоступно
 **указывается один из вариантов: не нуждается; ремонт (текущий, капитальный); индивидуальное решение с ТСР; технические решения невозможны – организация альтернативной формы обслуживания

Комментарий к заключению: _____

I Результаты обследования:**4. Зоны целевого назначения здания (целевого посещения объекта)****Вариант I – зона обслуживания инвалидов**

Муниципальное общеобразовательное учреждение «Красноярская основная общеобразовательная школа», 671050, Республика Бурятия, Иволгинский район,
с. Краснояроро, ул. Партизанская, 52

Наименование объекта, адрес

№ п/п	Наименование функционально-планировочного элемента	Наличие элемента			Выявленные нарушения и замечания		Работы по адаптации объектов	
		есть/нет	№ на плане	№ фото	Содержание	Значимо для инвалида (категория)	Содержание	Виды работ
4.1	Кабинетная форма обслуживания	Есть	3,5, 16	20 (1,2,3), 21(4,5,6)	Нарушений нет	Все категории	Отсутствует	Текущий
4.2	Зальная форма обслуживания	Нет						
4.3	Прилавочная форма обслуживания	Нет						
4.4	Форма обслуживания с перемещением по маршруту	Нет						
4.5	Кабина индивидуального обслуживания	Нет						
	ОБЩИЕ требования к зоне							

II Заключение по зоне:

Наименование структурно-функциональной зоны	Состояние доступности* (к пункту 3.4 Акта обследования ОСИ)	Приложение		Рекомендации по адаптации (вид работы)** к пункту 4.1 Акта обследования ОСИ
		№ на плане	№ фото	
	ДП-И (о, с, г, у)	3,5,16	20,21	ремонт текущий

* указывается: ДП-В - доступно полностью всем; ДП-И (К, О, С, Г, У) – доступно полностью избирательно (указать категории инвалидов); ДЧ-В - доступно частично всем; ДЧ-И (К, О, С, Г, У) – доступно частично избирательно (указать категории инвалидов); ДУ - доступно условно; ВНД - недоступно

**указывается один из вариантов: не нуждается; ремонт (текущий, капитальный); индивидуальное решение с ТСР; технические решения невозможны – организация альтернативной формы обслуживания

Комментарий к заключению: _____

I Результаты обследования:

**4. Зоны целевого назначения здания (целевого посещения объекта)
Вариант II – места приложения труда**

Наименование функционально-планировочного элемента	Наличие элемента			Выявленные нарушения и замечания		Работы по адаптации объектов	
	есть/ нет	№ на плане	№ фото	Содержание	Значимо для инвалида (категория)	Содержание	Виды работ
Место приложения труда	нет						

II Заключение по зоне:

Наименование структурно-функциональной зоны	Состояние доступности* (к пункту 3.4 Акта обследования ОСИ)	Приложение		Рекомендации по адаптации (вид работы)** к пункту 4.1 Акта обследования ОСИ
		№ на плане	№ фото	

* указывается: **ДП-В** - доступно полностью всем; **ДП-И** (К, О, С, Г, У) – доступно полностью избирательно (указать категории инвалидов); **ДЧ-В** - доступно частично всем; **ДЧ-И** (К, О, С, Г, У) – доступно частично избирательно (указать категории инвалидов); **ДУ** - доступно условно, **ВНД** - недоступно
 **указывается один из вариантов: не нуждается; ремонт (текущий, капитальный); индивидуальное решение с ТСР; технические решения невозможны – организация альтернативной формы обслуживания

Комментарий к заключению: _____

I Результаты обследования:**4. Зоны целевого назначения здания (целевого посещения объекта)
Вариант III – жилые помещения**

Наименование функционально-планировочного элемента	Наличие элемента			Выявленные нарушения и замечания		Работы по адаптации объектов	
	есть/нет	№ на плане	№ фото	Содержание	Значимо для инвалида (категория)	Содержание	Виды работ
Жилые помещения	нет						

III Заключение по зоне:

Наименование структурно-функциональной зоны	Состояние доступности* (к пункту 3.4 Акта обследования ОСИ)	Приложение		Рекомендации по адаптации (вид работы)** к пункту 4.1 Акта обследования ОСИ
		№ на плане	№ фото	

* указывается: ДП-В - доступно полностью всем; ДП-И (К, О, С, Г, У) – доступно полностью избирательно (указать категории инвалидов); ДЧ-В - доступно частично всем; ДЧ-И (К, О, С, Г, У) – доступно частично избирательно (указать категории инвалидов); ДУ - доступно условно, ВНД - недоступно
 **указывается один из вариантов: не нуждается; ремонт (текущий, капитальный); индивидуальное решение с ТСР; технические решения невозможны – организация альтернативной формы обслуживания

Комментарий к заключению: _____

I Результаты обследования:
5. Санитарно-гигиенических помещений

Муниципальное общеобразовательное учреждение «Красноярская основная общеобразовательная школа», 671050, Республика Бурятия, Иволгинский район, с. Краснояррово, ул. Партизанская, 52

Наименование объекта, адрес

№ п/п	Наименование функционально-планировочного элемента	Наличие элемента			Выявленные нарушения и замечания		Работы по адаптации объектов	
		есть/нет	№ на плане	№ фото	Содержание	Значимо для инвалида (категория)	Содержание	Виды работ
5.1	Туалетная комната	есть	8	3	Установить поручни над унитазом, раковиной	О, К	технические решения невозможны – организация альтернативной формы обслуживания	капитальный
	Туалетная комната	есть	8	4	Установить поручни над унитазом, раковиной	О, К	индивидуальное решение с ТСР	капитальный
5.2	Душевая/ ванная комната	нет						
5.3	Бытовая комната (гардеробная)	нет						
	ОБЩИЕ требования к зоне							

II Заключение по зоне:

Наименование структурно-функциональной зоны	Состояние доступности* (к пункту 3.4 Акта обследования ОСИ)	Приложение		Рекомендации по адаптации (вид работы)** к пункту 4.1 Акта обследования ОСИ
		№ на плане	№ фото	
	ДЧ-И (Г, У)	8	3,4	ремонт капитальный

* указывается: ДП-В - доступно полностью всем; ДП-И (К, О, С, Г, У) – доступно полностью избирательно (указать категории инвалидов); ДЧ-В - доступно частично всем; ДЧ-И (К, О, С, Г, У) – доступно частично избирательно (указать категории инвалидов); ДУ - доступно условно, ВНД - недоступно

**указывается один из вариантов: не нуждается; ремонт (текущий, капитальный); индивидуальное решение с ТСР; технические решения невозможны – организация альтернативной формы обслуживания

Комментарий к заключению: _____

**I Результаты обследования:
6. Системы информации на объекте**

Муниципальное общеобразовательное учреждение «Красноярковская основная общеобразовательная школа», 671050, Республика Бурятия, Иволгинский район, с. Краснояррово, ул. Партизанская, 52
Наименование объекта, адрес

№ п/п	Наименование функционально-планировочного элемента	Наличие элемента			Выявленные нарушения и замечания		Работы по адаптации объектов	
		есть/нет	№ на плане	№ фото	Содержание	Значимо для инвалида (категория)	Содержание	Виды работ
6.1	Визуальные средства	нет				Г, К, О, С, У	Установить визуальные средства	Капитальный ремонт
6.2	Акустические средства	нет				Г, К, О, С, У	Установить акустические средства	Капитальный ремонт
6.3	Тактильные средства	нет				Г, К, О, С, У	Установить тактильные средства	Капитальный ремонт
	ОБЩИЕ требования к зоне							

II Заключение по зоне:

Наименование структурно-функциональной зоны	Состояние доступности* (к пункту 3.4 Акта обследования ОСИ)	Приложение		Рекомендации по адаптации (вид работы)** к пункту 4.1 Акта обследования ОСИ
		№ на плане	№ фото	
	Г, К, О, С, У			Капитальный ремонт

* указывается: **ДП-В** - доступно полностью всем; **ДП-И** (К, О, С, Г, У) – доступно полностью избирательно (указать категории инвалидов); **ДЧ-В** - доступно частично всем; **ДЧ-И** (К, О, С, Г, У) – доступно частично избирательно (указать категории инвалидов); **ДУ** - доступно условно, **ВНД** - недоступно
**указывается один из вариантов: не нуждается; ремонт (текущий, капитальный); индивидуальное решение с ТСП; технические решения невозможны – организация альтернативной формы обслуживания

Комментарий к заключению: _____

Фото № 1 Территория, прилегающая к зданию



Фото № 2 Входы в здание (1-главный,2-со двора,3-в столовую)



Фото № 3 Санитарно-гигиенические помещения – 1 муж.

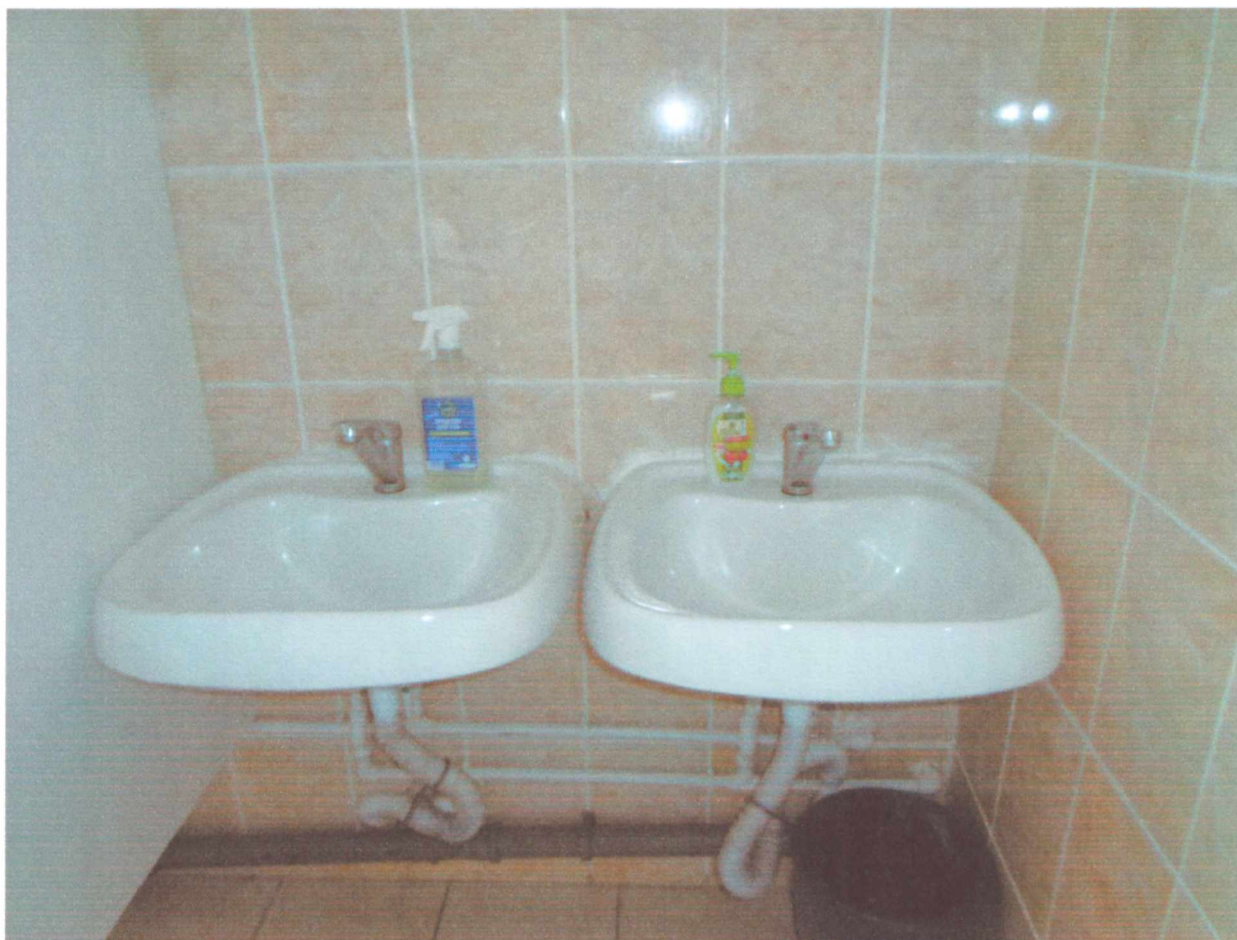
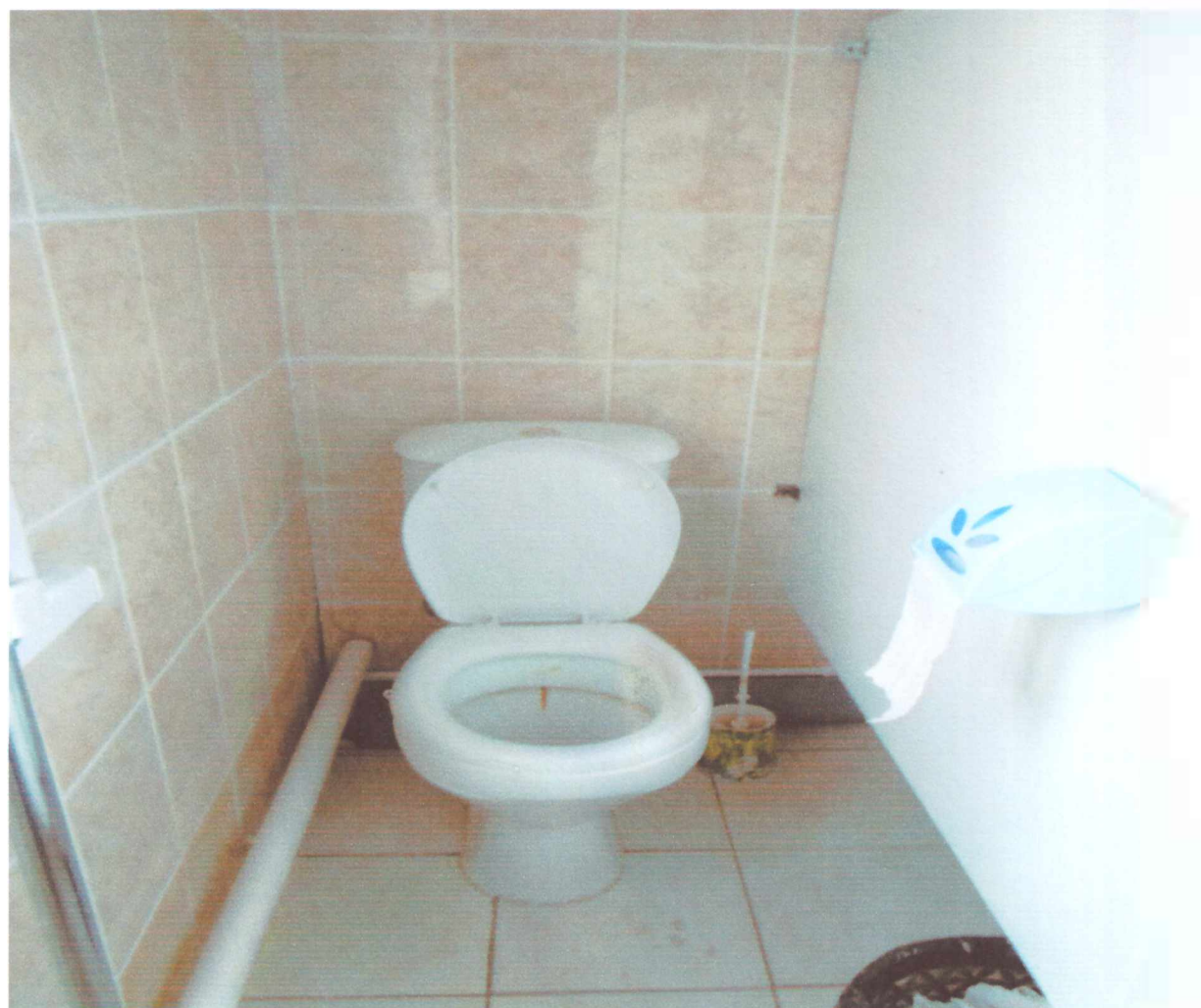


Фото № 4 Санитарно-гигиенические помещения- 2жен.



№ 5 Пути движения к объекту (от остановки)



Фото № 6 Вход на территорию



Фото № 7 Пути движения на территории



Фото № 8 Лестница (наружная 1,2,3)





Фото № 9 Входная площадка (перед дверью 1,2,3)



Фото № 10 Дверь входная (1,2,3)



ФОТО № 11 Тамбур (2,3)

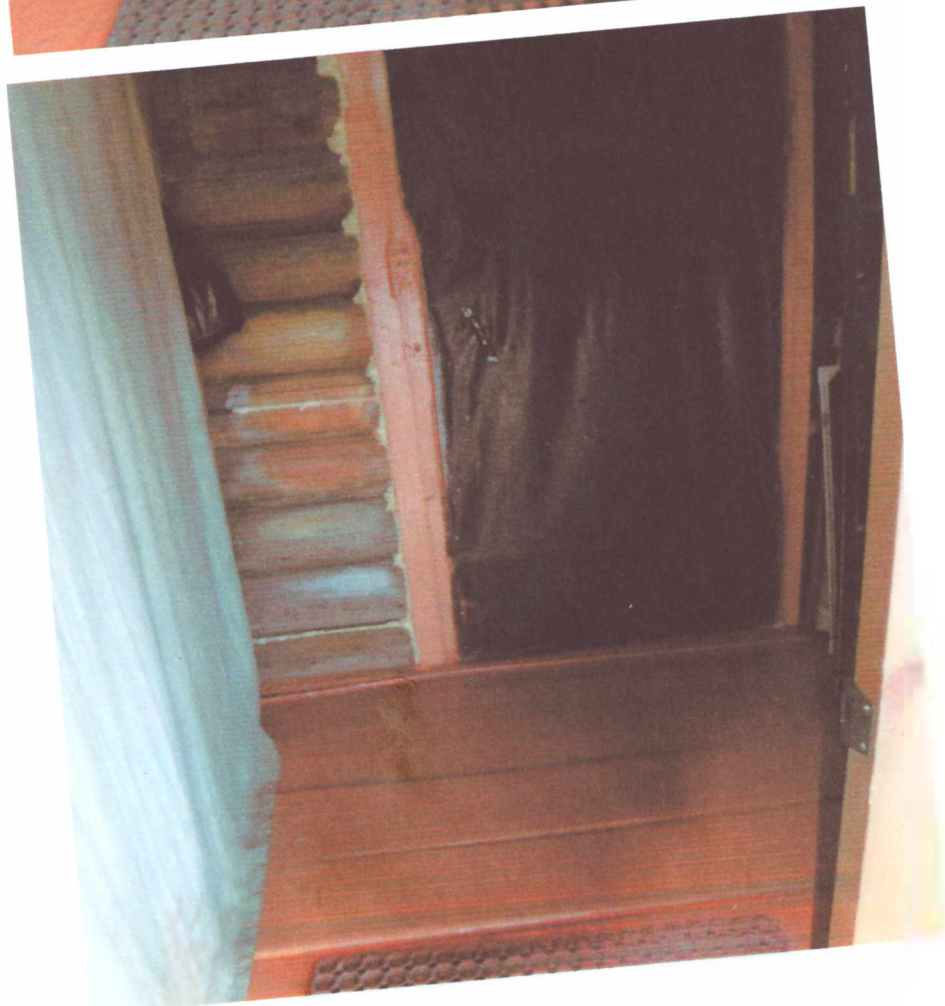


Фото № 12 Коридор



Фото № 13 Коридор



Фото № 14 Дверь (столовая, 1, 2)



Фото № 15 Дверь (3, 4, 5)



Фото № 16 Дверь (6, 7, 8)

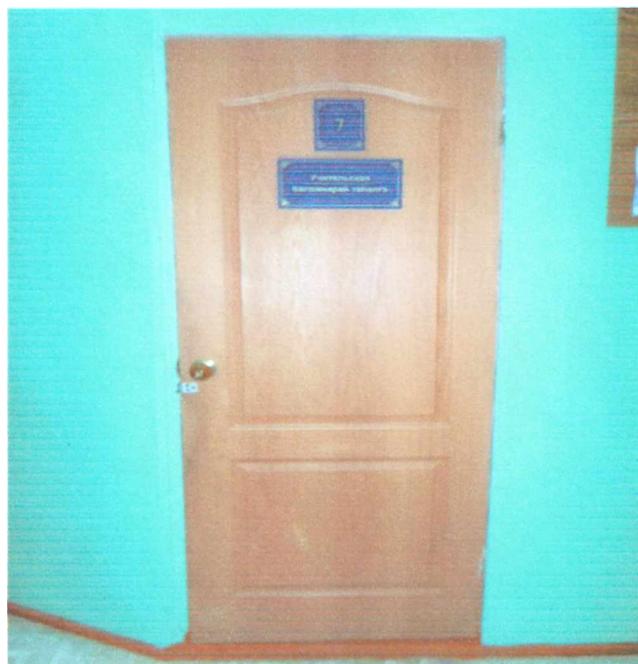


Фото № 17 Дверь (9, туалет муж и жен)



Фото № 18 Пути эвакуации

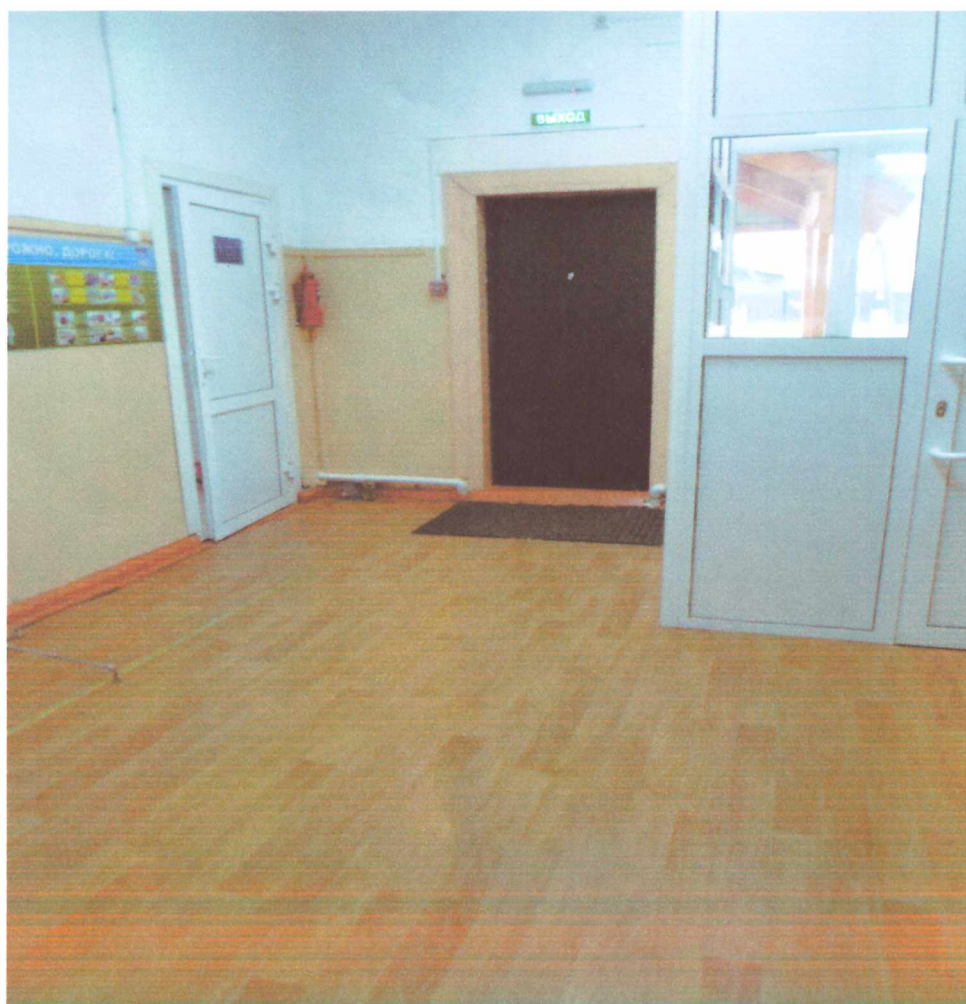


Фото № 19 Пути эвакуации



Фото № 20 Кабинетная форма обслуживания (1,2,3)



Фото № 21 Кабинетная форма обслуживания (4,5,6)

